

RC造と比べ8700万円削減

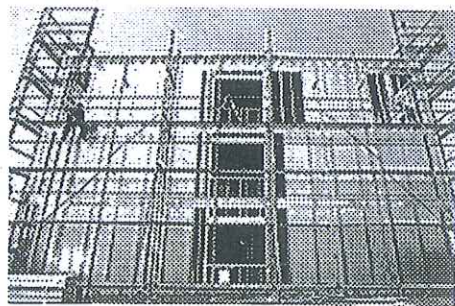
独自工法で建築費抑制

シルバーウッド(千葉
県浦安市)は、独自開発
の「スチールパネル工法」
により、建築費全体の低
コスト化を図り、建物の
一括借上げ費用を極力
抑える提案を行なってい
る。

シルバーウッド(千葉
県浦安市)は、独自開発
の「スチールパネル工法」
により、建築費全体の低
コスト化を図り、建物の
一括借上げ費用を極力
抑える提案を行なってい
る。

同工法は、鋼材板厚1
0ミリから2・2ミリの
形鋼材を、角型やC型に
成形し、それらを外壁、
床、屋根などの主要構造
材としてパネル化。強靱
なビスやボルト、ジョイ
ント金物で一体化させた
つ躯体が内外装の下地を

大型パネル構造(鉄骨ツ
ーバイフォー、3階建て
耐火構造)。あらかじめ
工場で大形パネル化した
ものを現場に搬入するた
め、構造躯体の建て方日
数を大幅に短縮でき、か
ら、人件費も抑制。
兼ねることで全体の工期
を大幅に短縮するととも
に、人件費も抑制。
さらに基礎・建物の重



▲鉄骨ツーバイフォーのスチールパネル工法

量が、鉄筋コンクリート
造の約7分の1、重量鉄
骨造の約3分の1で済む
ため、基礎部分の部材費
の抑制が可能なほか、大
規模かつ高額な杭工事が
不要となったり、地盤改
良程度で建築できるケー
スも多い。

床面積600平米の案件
の場合で、鉄骨鉄筋コン
クリートと比べ7500
万円、RC造と比べ87
00万円のコストダウン
ができました(シルバー
ウッド、下河原忠道社長)
建築費が高騰する中、
運営事業者や建築会社、
設計事務所などからの問
い合わせが増えており、
月間30件以上の新規問
合わせがあるという。